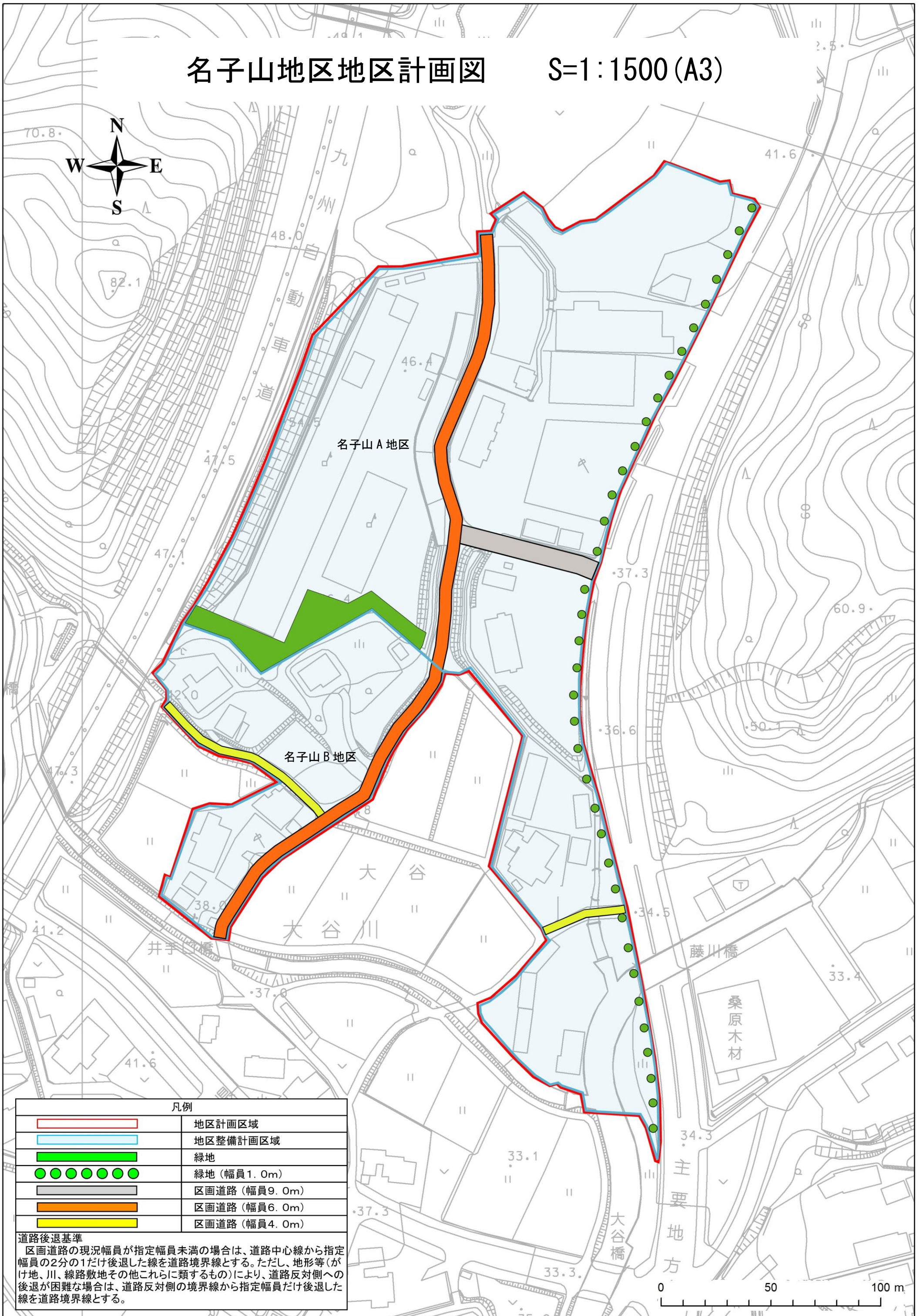


# 名子山地区地区計画図

S=1:1500 (A3)



## 凡例

	地区計画区域
	地区整備計画区域
	緑地
	緑地 (幅員1.0m)
	区画道路 (幅員9.0m)
	区画道路 (幅員6.0m)
	区画道路 (幅員4.0m)

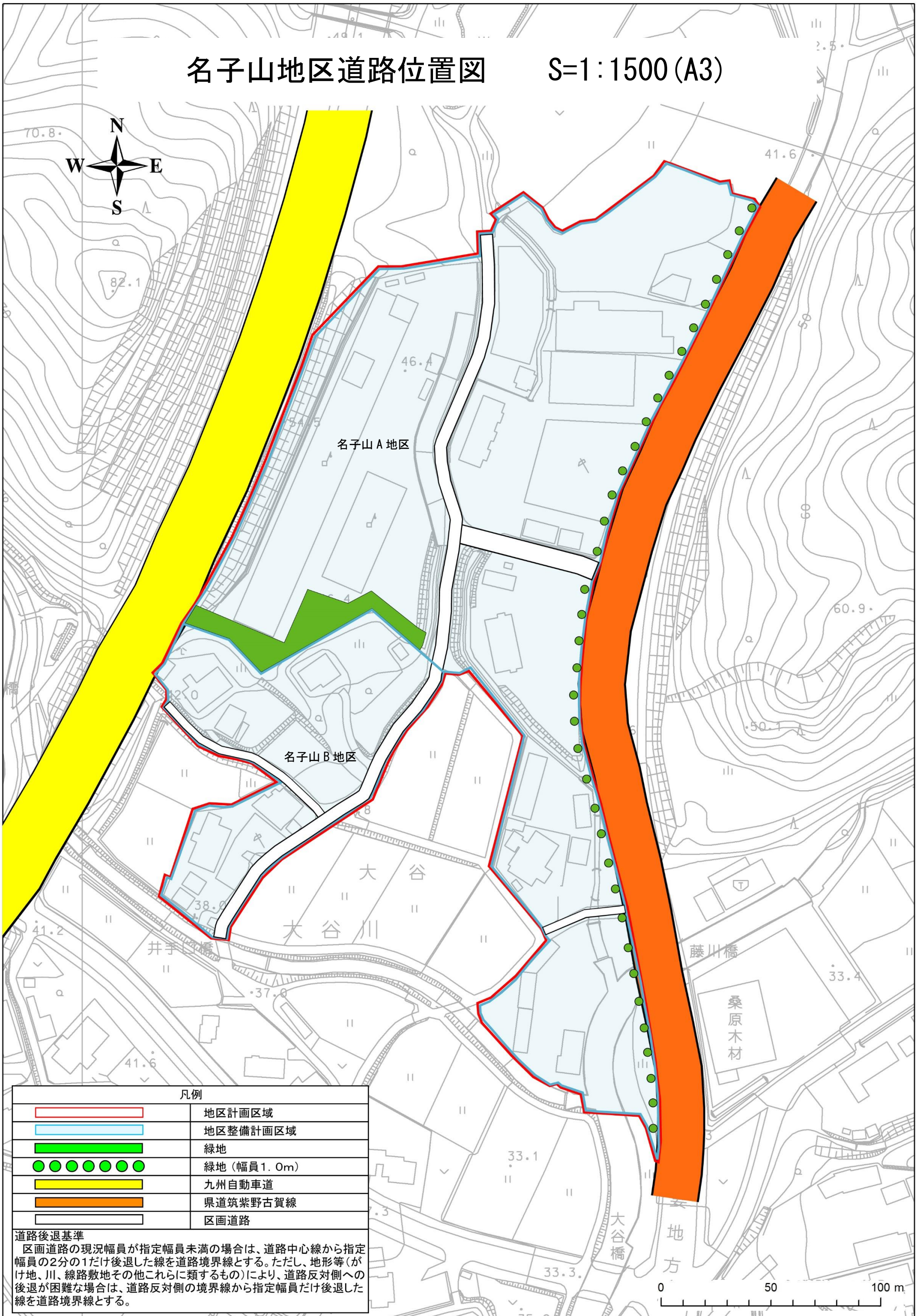
### 道路後退基準

区画道路の現況幅員が指定幅員未満の場合は、道路中心線から指定幅員の2分の1だけ後退した線を道路境界線とする。ただし、地形等(がけ地、川、線路敷地その他これらに類するもの)により、道路反対側への後退が困難な場合は、道路反対側の境界線から指定幅員だけ後退した線を道路境界線とする。

0 50 100 m

# 名子山地区道路位置図

S=1:1500 (A3)



### 凡例

	地区計画区域
	地区整備計画区域
	緑地
	緑地 (幅員1.0m)
	九州自動車道
	県道筑紫野古賀線
	区画道路

**道路後退基準**  
 区画道路の現況幅員が指定幅員未満の場合は、道路中心線から指定幅員の2分の1だけ後退した線を道路境界線とする。ただし、地形等(がけ地、川、線路敷地その他これらに類するもの)により、道路反対側への後退が困難な場合は、道路反対側の境界線から指定幅員だけ後退した線を道路境界線とする。

