

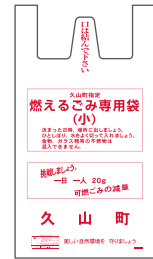
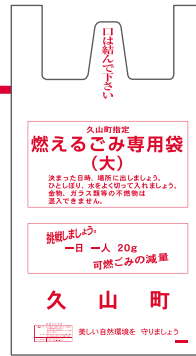
# 燃えるごみ

週2回

月曜日・金曜日  
当日午前7時半まで

最寄りのステーション

(前日から出すことはできません)



大(10枚入 1050円)

小(10枚入 700円)

●久山町指定の「燃えるごみ専用袋」に破れない程度に入れて、袋の口をしっかりと結んでください。「燃えるごみ専用袋」は大・小あります。

●生ごみは水気をきってください。ごみ減量、悪臭・腐敗防止、焼却時のCO<sub>2</sub>削減になります。



- 紙おむつの汚物は取り除いてください。
- 食用油は紙や布にしみこませるか、凝固剤で固めてから出してください。
- 回収時の危険防止のため、袋上部取手部分にテープをはらないでください。
- 火薬・薬品等の危険物は出せません。
- ペットボトルはキャップとラベルをとり、洗って資源ごみに出しましょう。

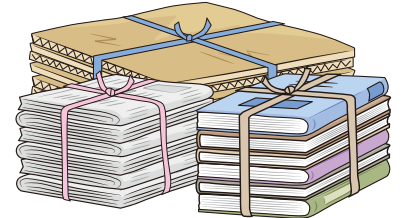
7 ページ▶



●段ボールは役場に専用回収倉庫があります。(年末年始を除く毎日9時～16時まで)

9 ページ▶

●段ボール、新聞、雑誌、布類(衣類)は地域の集団回収に出しましょう。



●白色トレイ、牛乳パック、卵パック等のご利用のスーパーなどで回収ボックスがあればリサイクルに出しましょう。



●袋に入らないもの、重たくて袋が破れるものは粗大ごみで出してください。

## 生ごみ

野菜くず、残飯、卵のから、お茶がら、貝がらなど



## 紙くず



## プラスチック類

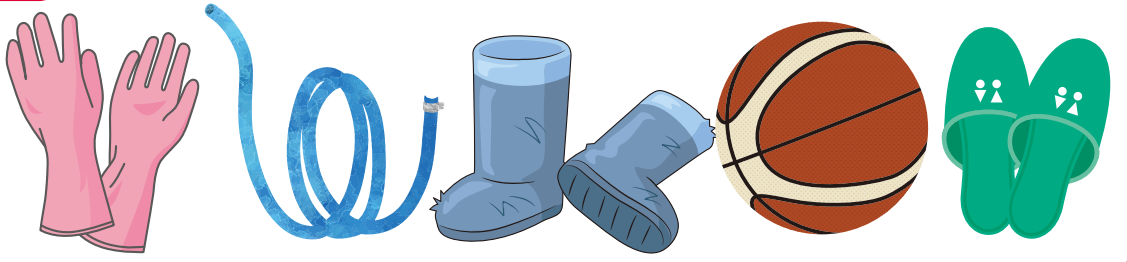
食用油・マヨネーズ・シャンプー・洗剤などの容器、発泡スチロール、プラスチック製のおもちゃ、卵パック、ペットボトルのキャップ・ラベルなど



♻️マークの入った飲料・酒類・調味料のペットボトルはキャップとラベルを外して、資源ごみ分別回収ステーション備え付けの専用回収ネットに直接入れてください。

## ゴム類

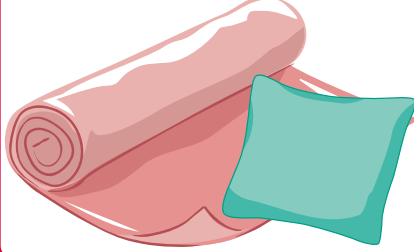
長靴、台所マット、  
ゴム手袋、  
ゴムホース、  
スリッパ、  
ゴム製おもちゃなど



## ビニール類



## 布類



## 布団・毛布



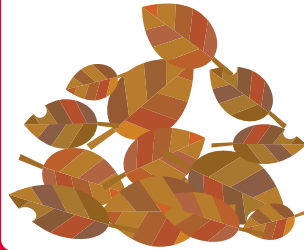
## 皮革類

靴、ハンドバック、ベルト、カバン、財布など



・簡単に取りはずせる金属類は取り除いて  
「燃えないごみ袋」で出してください。

## 木くず・落ち葉



## せん定枝



・大量の場合はせん定枝の  
受入れ施設へ持ち込んで  
ください。 11 ページ▶

## 紙おむつ



・汚物は取り除いてください。

## 竹・木製ほうきなど

およそ1m以内で  
直径およそ5cm以内のもの



・袋からはみ出た状態でもよいので、  
口をしっかり結んでください。

## 使い捨てライター



・中身を使いきってから  
出してください。

## 灯油用ポリタンク

空のもの



## ペットのふん



・ふんは乾燥させ、ふんを  
入れたビニール袋などの口は  
しっかり結んでください。

## ハンガー

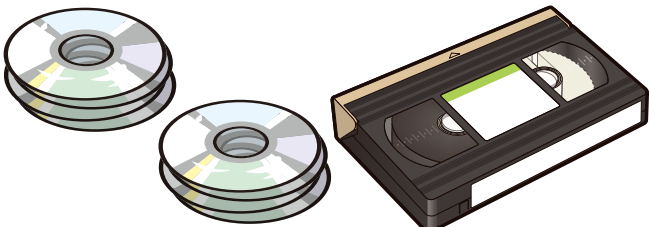
プラスチック製・木製



## アルミ箔



## CD、DVD、ビデオテープ



## 乾燥剤



## 保冷剤

