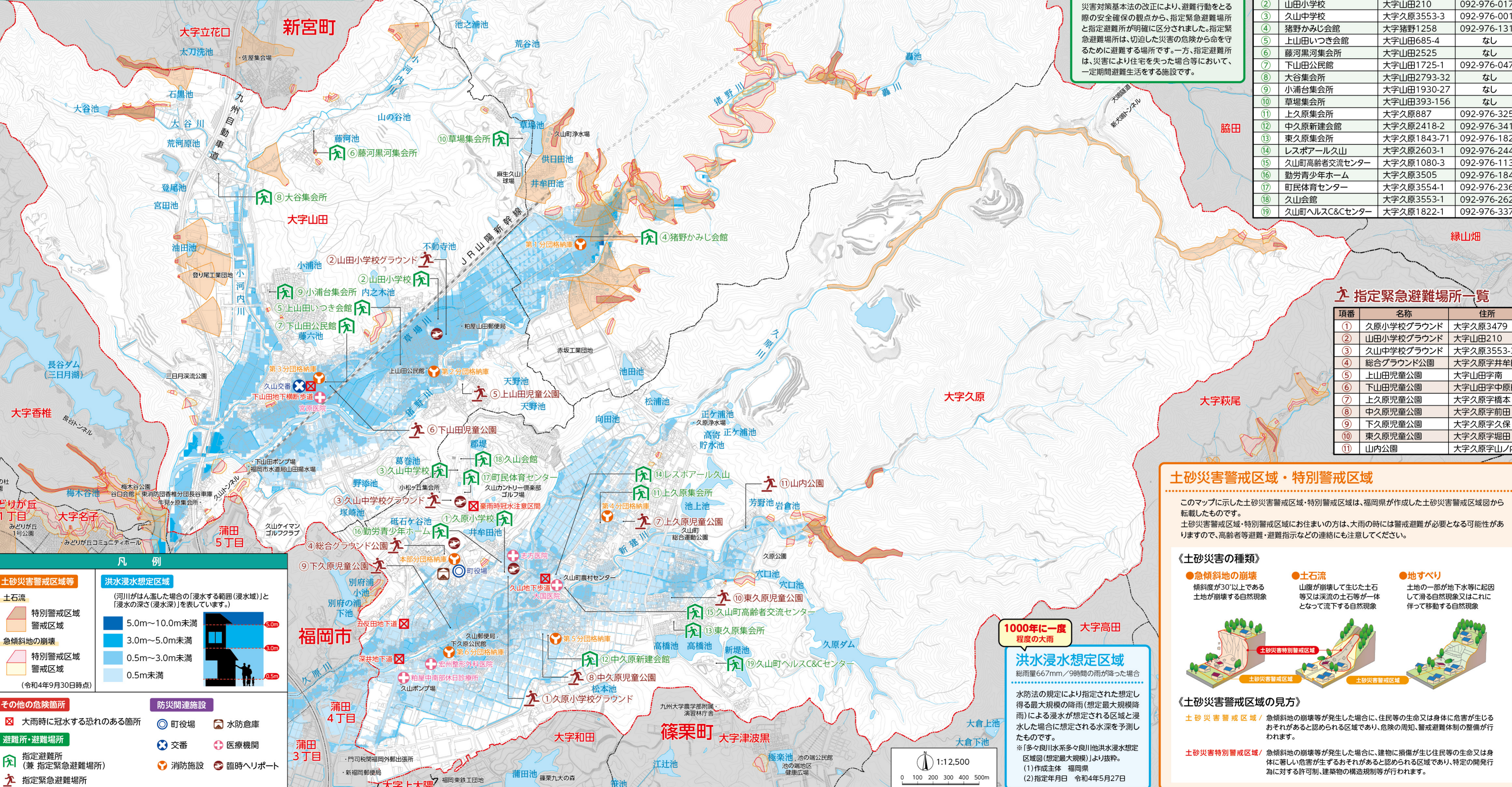


# 久山町 ハザードマップ

あなたの、そして家族の命を守るためのハザードマップです。関係のあるページを必ずご覧ください。

このハザードマップは、土砂災害防止法に基づく「土砂災害警戒区域」及び「土砂災害特別警戒区域」、また大雨による浸水が予測される「洪水浸水想定区域」などの危険箇所や避難場所などを記載したマップです。このマップを基礎的な情報として、普段生活している地域の状況(危険箇所など)を確認し、災害発生の際の避難行動に役立ててください。

いざという時の連絡先	久山町役場	大字久原3632	☎092-976-1111
	久山交番	大字山田1689-24	☎092-976-1767
	中部消防署	粕屋町大字大隅55-1	☎092-938-3216
わが家の緊急連絡先	警察	110番(☎939-0110 粕屋警察署)	
	消防	119番(粕屋南部消防本部)	
	九州電力	☎0120-986-204	
	家族の名前		
	血液型		
	会社・学校の電話番号		
	携帯電話番号		



### 指定緊急避難場所と指定避難所

災害対策基本法の改正により、避難行動をとる際の安全確保の観点から、指定緊急避難場所と指定避難所が明確に区分されました。指定緊急避難場所は、切迫した災害の危険から命を守るために避難する場所です。一方、指定避難所は、災害により住宅を失った場合等において、一定期間避難生活をする施設です。

### 指定避難所一覧

項番	名称	住所	電話番号
①	久原小学校	大字久原3479	092-976-0008
②	山田小学校	大字山田210	092-976-0170
③	久山中学校	大字久原3553-3	092-976-0015
④	猪野かみじ会館	大字猪野1258	092-976-1313
⑤	上山田いつき会館	大字山田685-4	なし
⑥	藤河黒河集会所	大字山田2525	なし
⑦	下山田公民館	大字山田1725-1	092-976-0473
⑧	大谷集会所	大字山田2793-32	なし
⑨	小浦台集会所	大字山田1930-27	なし
⑩	草場集会所	大字山田393-156	なし
⑪	上久原集会所	大字久原887	092-976-3253
⑫	中久原新建会館	大字久原2418-2	092-976-3413
⑬	東久原集会所	大字久原1843-71	092-976-1821
⑭	レスポール久山	大字久原2603-1	092-976-2444
⑮	久山町高齢者交流センター	大字久原1080-3	092-976-1137
⑯	勤労青少年ホーム	大字久原3505	092-976-1847
⑰	町民体育センター	大字久原3554-1	092-976-2368
⑱	久山会館	大字久原3553-1	092-976-2624
⑲	久山町ヘルス&C&Cセンター	大字久原1822-1	092-976-3377

### 指定緊急避難場所一覧

項番	名称	住所
①	久原小学校グラウンド	大字久原3479
②	山田小学校グラウンド	大字山田210
③	久山中学校グラウンド	大字久原3553-3
④	総合グラウンド公園	大字久原字井牟田
⑤	上山田児童公園	大字山田字南
⑥	下山田児童公園	大字山田字中原田
⑦	上久原児童公園	大字久原字橋本
⑧	中久原児童公園	大字久原字前田
⑨	下久原児童公園	大字久原字久保
⑩	東久原児童公園	大字久原字堀田
⑪	山内公園	大字久原字山ノ内

## 土砂災害警戒区域・特別警戒区域

このマップに示した土砂災害警戒区域・特別警戒区域は、福岡県が作成した土砂災害警戒区域図から転載したものです。土砂災害警戒区域・特別警戒区域にお住まいの方は、大雨の時には警戒避難が必要となる可能性がありますので、高齢者等避難・避難指示などの連絡にも注意してください。

### 《土砂災害の種類》

- 急傾斜地の崩壊**：傾斜度が30°以上である山腹が崩壊して生じた土石等又は深流の土石等が一体となって落下する自然現象
- 土石流**：山腹が崩壊して生じた土石等又は深流の土石等が一体となって落下する自然現象
- 地すべり**：土地の一部が地下水等に起因して滑る自然現象又はこれに伴って移動する自然現象

### 《土砂災害警戒区域の見方》

**土砂災害警戒区域** / 急傾斜地の崩壊等が発生した場合に、住民等の生命又は身体に危害が生じるおそれがあると認められる区域であり、危険の周知、警戒避難体制の整備が行われます。

**土砂災害特別警戒区域** / 急傾斜地の崩壊等が発生した場合に、建物に損傷が生じ住民等の生命又は身体に著しい危害が生ずると認められる区域であり、特定の開発行為に対する許可制、建築物の構造規制等が行われます。

### 1000年に一度 程度の大雨

#### 洪水浸水想定区域

総雨量667mm/9時間の雨が降った場合  
水防法の規定により指定された想定し得る最大規模の降雨(想定最大規模降雨)による浸水が想定される区域と浸水した場合に想定される水深を予測したものです。  
※[多々良川水系多々良川他洪水浸水想定区域図(想定最大規模)]より抜粋。  
(1)作成主体 福岡県  
(2)指定年月日 令和4年5月27日

### 凡例

<b>土砂災害警戒区域等</b>	<b>洪水浸水想定区域</b>
土石流	(河川が氾濫した場合の「浸水する範囲(浸水域)」と「浸水の深さ(浸水深)」を表しています。)
特別警戒区域	5.0m~10.0m未満
警戒区域	3.0m~5.0m未満
急傾斜地の崩壊	0.5m~3.0m未満
特別警戒区域	0.5m未満
警戒区域	
(令和4年9月30日時点)	

<b>その他の危険箇所</b>	<b>防災関連施設</b>
大雨時に冠水する恐れのある箇所	町役場
避難所・避難場所	水防倉庫
指定避難所(兼指定緊急避難場所)	交番
指定緊急避難場所	医療機関
	消防施設
	臨時ヘリポート

