

空き家再生ワークショップ

空き家の改修は町内外の方々が参加し、かつての住人の記憶を生かしながら新しい活用にに向けての想いを込めることで個性的で愛着の持てるデザインとなりました。



アクセス



地域交流型シェアオフィス
そらや
開館時間 / 9:00~18:00
糟屋郡久山町大字猪野字南998-2



公共交通機関の場合

- JR・イコバス乗継ぎ
「篠栗駅前」より「猪野」下車、徒歩3分
- 西鉄バス・イコバス乗継ぎ
「トリアス久山」より「猪野」下車、徒歩3分

車の場合

- 福岡インターから10分。
県道筑紫野・古賀線を古賀方面へ。
下山田信号を右折し、直進約2.5km

周辺スポット



伊野天照皇大神宮



遠見岳



猪野川



びんびん橋

お問い合わせ

久山町役場
魅力づくり推進課
福岡県糟屋郡久山町大字久原 3632

TEL : 976-1111
E-mail : miryoku@town.hisayama.fukuoka.jp
HP : <http://www.town.hisayama.fukuoka.jp/>
FB : 久山町役場魅力づくり推進課



地域交流型シェアオフィス

そらや
soraya

久山の素材を生かしながら
暮らすように働きませんか

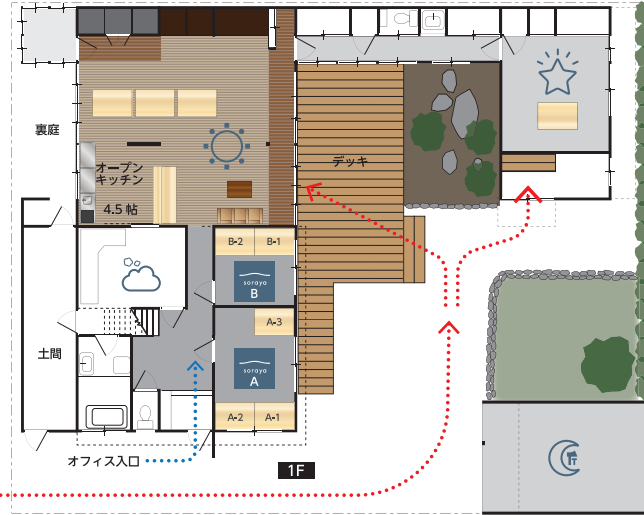
地域交流型シェアオフィス「そらや」は、
久山町の古い民家を改修して誕生した、
オフィス利用と地域交流を目的とした新しい拠点です。

町には素晴らしい素材がたくさん眠っています。
人、歴史、自然、農産物、そして今では使われなくなっている空き家さえも
価値を再発見し、磨いていけば町の宝として後世に残しているはずですよ。

ここで多くの町民と交流し、
久山の素材を生かしながら働きたい方を募集しています。



施設案内



■シェアオフィス利用料

室名	席名	利用料 (月額)
オフィススペース A	A-1	20,000 円
	A-2	20,000 円
	A-3	20,000 円
オフィススペース B	B-1	20,000 円
	B-2	20,000 円
オフィススペース C	C-1	20,000 円
	C-2	20,000 円
	C-3	20,000 円

※上記は駐車場利用料 (1台)、共益費を含めた額。

■貸しスペース利用料

室名	利用料 (1時間あたり)
みんなのリビング	600 円
おかしキッチン	700 円
ものづくりラボ	600 円

※別途久山町地域交流型シェアオフィス要綱等有り。



みんなのリビング
オープンキッチンがあり打合せや会合など、
誰でも利用できます。



ものづくりラボ
絵や工作などのものづくりワークショップに
ご利用いただけます。



おかしキッチン
久山の素材を使ったお菓子の商品開発等に
ご利用いただけます。



たくみガレージ
プロの方々などによる大きなものづくりに
対応できる半屋外のガレージです。



シェアオフィス
久山町での起業者等を支援するオフィス。
利用者は施設内の設備を利用できます。